

Traffic Information Related to Dispatcher Systems

Jan Rada

VARS BRNO a.s.

- Czech joint-stock company, managed by executive board
- Established 1995
- 50 employees



VARS BRNO a.s.

- CAD (Bentley partnership)
- GIS (ESRI partnership)
- HW (HP partnership, BARCO)
- Implementation of large long-term projects
- International project in UK
- Support and services - 24/7

Projects

Mouchel Application - IE

File Edit View Favorites Tools Help

Address http://omnibook01/mouchel/main_frame.asp

535149,196305

Bridges Mouchel

View

Display in map Display all in map

List of Bridges Data

	Struct. key	Struct. name	DTP No	Route 1	Route 2	Parapet No
▶	1 2796	CROOKLANDS	M6 406.90 2	M6	A 65	2
▶	2 2795	CANAL CULVERT	M6 406.90	M6	River Kendal Lancaster Canal	4
▶	3 2799	CAMSGILL LIP	M6 406.00	M6	C3052	4
▶	4 2800	LUPTON	M6 409.10	M6	U5364	2
▶	5 2802	SILLFIELD	M6 409.90	M6	U5366	2
▶	6 2804	CROSSLANDS	M6 410.90	M6	U5336	2
▶	7 2806	HUTTON	M6 412.80	M6	B6254	2
▶	8 2807	BRUNTHWAITE	M6 413.20	M6	C5077	2
▶	9 2808	PEASEY BECK CULVERT	M6 413.70Q	M6	Beck Peasey	4
▶	10 2809	ESKRIGG LIP	M6 413.80	M6	U5642	2
▶	11 2810	TOWN HOUSE LIP	M6 414.50	M6	Farm Access Road	2
▶	12 2811	PYLON 249 RAW	M6 414.50R 1	M6	None	4
▶	13 2812	HAWESWATER	M6 414.60Q	M6	Haweswater Aqueduct	2
▶	14 2813	BULL COPPY	M6 415.40	M6	U5640	2
▶	15 2815	HOGHOUSE	M6 417.30	M6	U5638	5
▶	16 2818	SEDBERGH ROAD INT	37 M6 418.60	M6	A684	1
▶	17 2820	LAMBRIGG PARK LIP	M6 420.50	M6	Farm Access	2
▶	18 2822	POWSON	M6 421.20	M6	C5069	2
▶	19 2823	HOLME PARK	M6 421.60	M6	Farm Access	6
▶	20 2825	GRAYRIGG RLY NO 90	M6 422.20	M6	Lancaster/Carlisle Railway	2
▶	21 2826	COMPERTHWAITTE	M6 422.60	M6	U5290	2
▶	22 2833	HIGHGILL N	M6 423.50A	M6	B5257	1
▶	23 2834	HIGHGILL S	M6 423.50B	M6	B5257	1
▶	24 2835	OWL PARK RET WALL	M6 424.00R	M6	M6	4

Search Structure key: Search

Search Structure name:

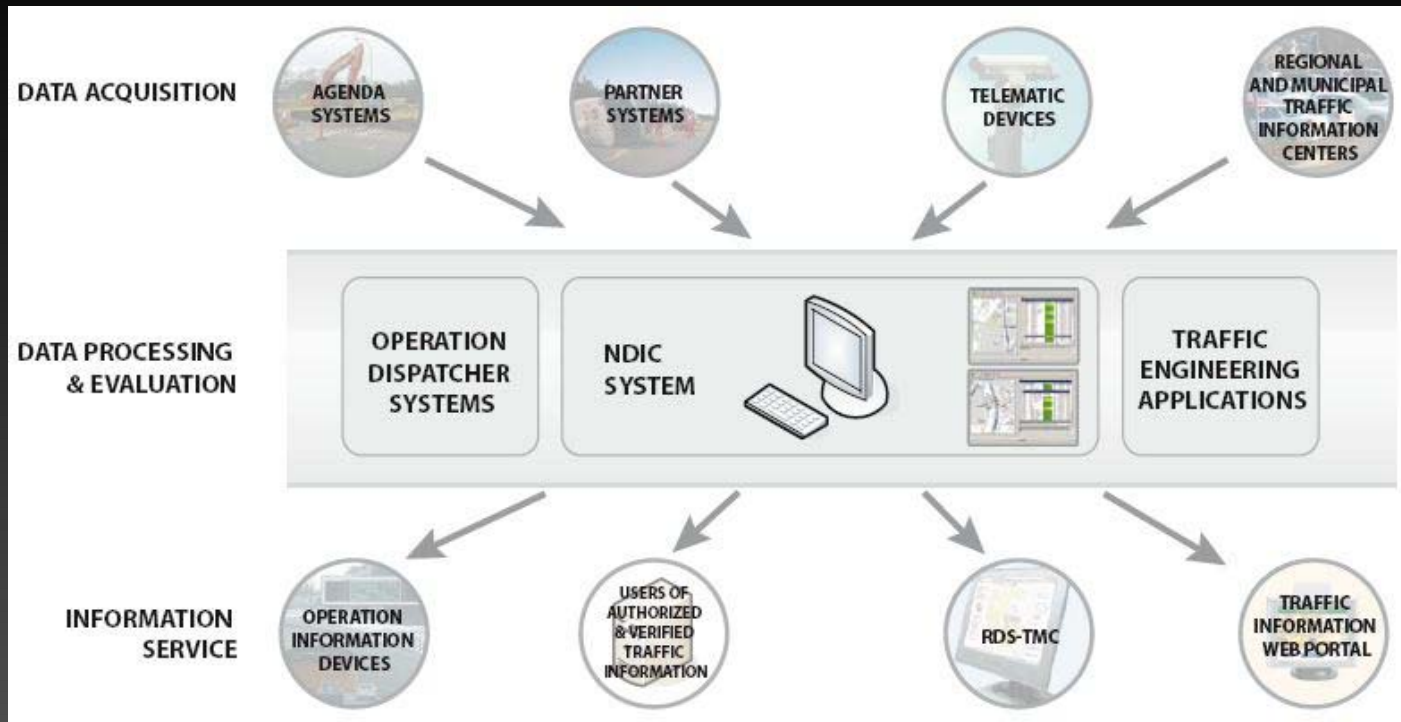
User role: MAHAGER © VARS BRNO a.s. 2000

Done Local intranet

vosti

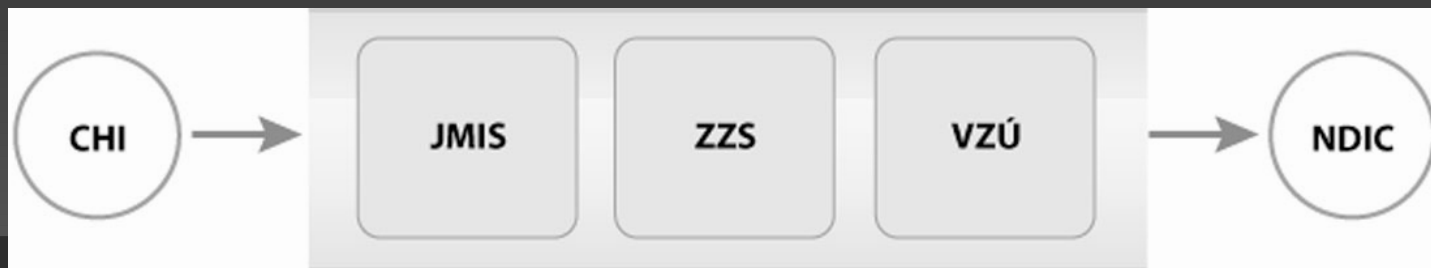
Unified Traffic Information System

- Government Decree No. 590/2005



Operational Dispatcher System

- JSDI groups
 - Unified Road Meteorological IS (JMIS)
 - Winter Maintenance IS (ZZS)
 - Winter Maintenance Performance (VZÚ)
- Provide important information to winter maintenance dispatchers



Unified Road Meteorological IS

- Unified Road Meteorological Information System

- Global meteorological system
- Integrates information from CHI
- Has been successfully used for the last three winter seasons
- Uses approx. 275 road weather stations
- Supports 1600 users from about 580 organizations



ChanGroup

Meteostanice

Předpovědi (lokální)

Admin

Statistika



Přehled meteostanic

Radar

Předpovědi

Archiv dat

Odkazy

Nastavení zasílání alarmů



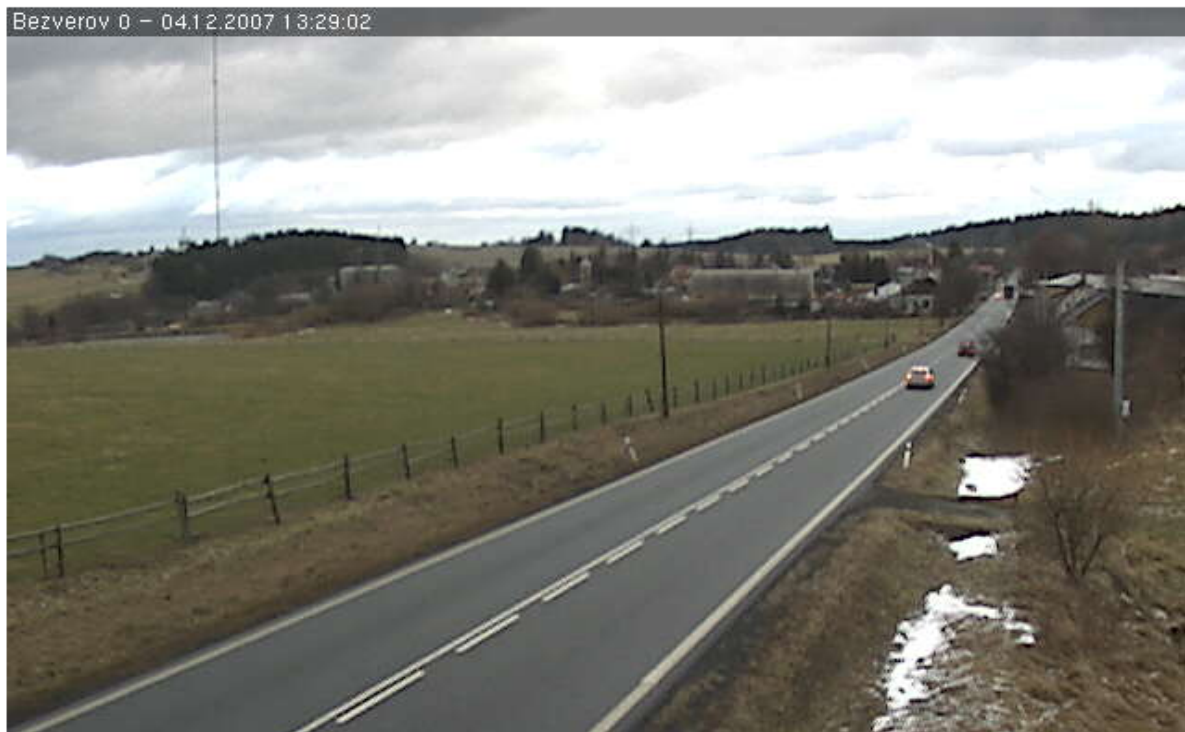
Název meteostanice	Datum a čas	T.povrchu	T.vzduchu	T.ros.bodu	T.namrz.	R. větru	Směr větru	Viditelnost	Stav voz.
D5 Rozvadov 136.2 km	04.12.2007 13:18	↓ 5.70	↓ 2.20	□ 0.50	□ 0.00				vlhký
D5 Rozvadov 141.7 km	04.12.2007 13:16	↓ 2.90	↓ 1.90	□ 1.30	□ 0.00			□ 2000.00	mokrá
D5 Rozvadov 145.8 km	04.12.2007 13:14	↓ 3.50	↓ 2.20	↓ 0.40	□ 0.00			□ 2000.00	vlhký
D5 Svojkovice 73,1 km	04.12.2007 13:13	↓ 6.00	↓ 4.20	□ 1.00	□ 0.00	5.70	ZJZ	□ 2000.00	suchý
Gerlova Huť	04.12.2007 13:20	□ 0.00	↓ -0.58	↑ -2.09	□ 0.00	3.32	JJV	□ 1000.00	možnost namrzání
Bezvěrov	04.12.2007 13:20	↑ 2.40	↑ 1.64	↑ -0.03	□ 0.00	2.80	ZSZ	□ 500.00	suchý
D5 Ostrov 83.6 km	04.12.2007 13:16	↑ 5.60	↑ 4.20	↓ 0.80	□ 0.00	5.20	ZJZ	□ 2000.00	vlhký
D5 Ostrov 84.5 km	04.12.2007 13:17	↑ 6.40	↑ 4.20	□ 0.90	□ 0.00			□ 2000.00	suchý

- Graf
- Tabulka
- Kamera
- Nastavení

Bezvěrov >>

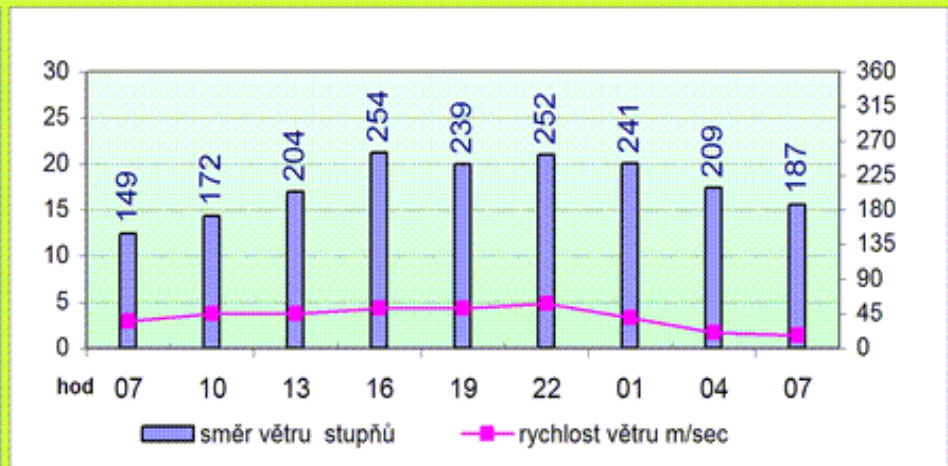
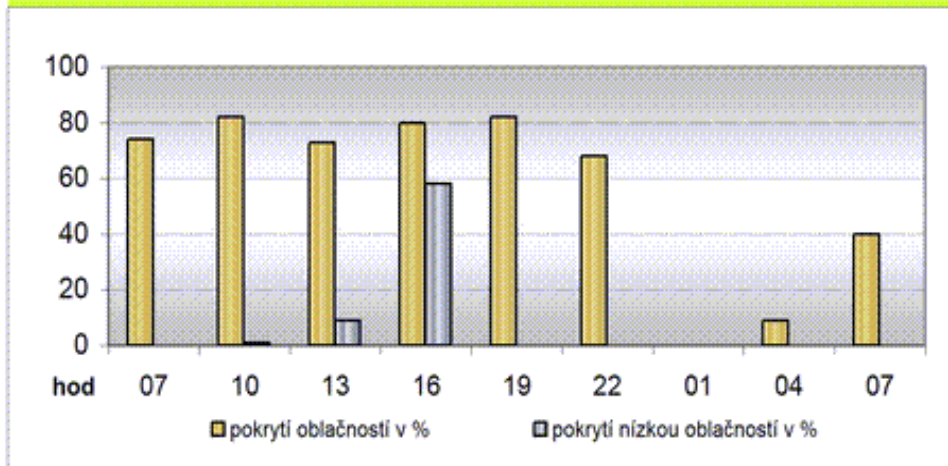
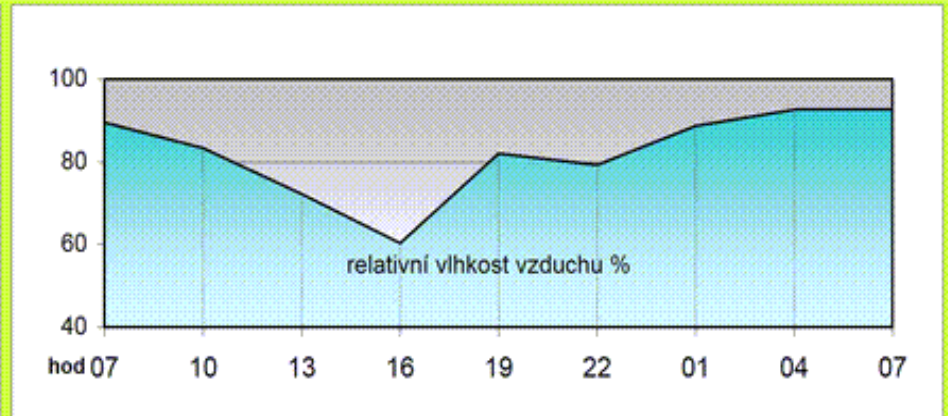
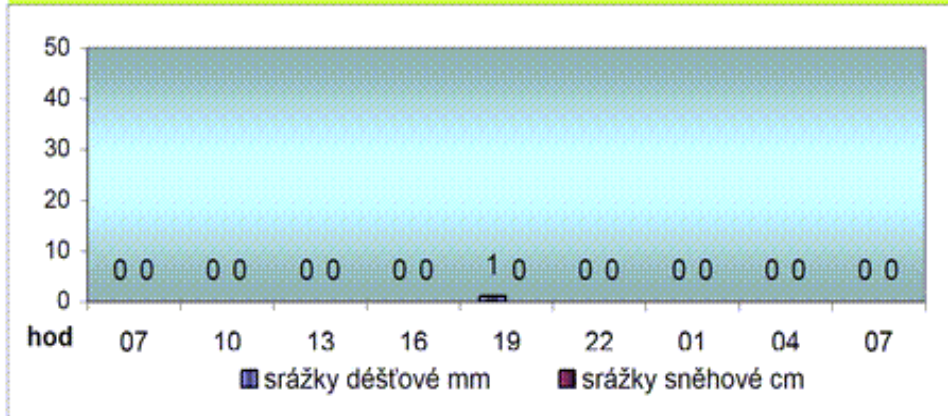
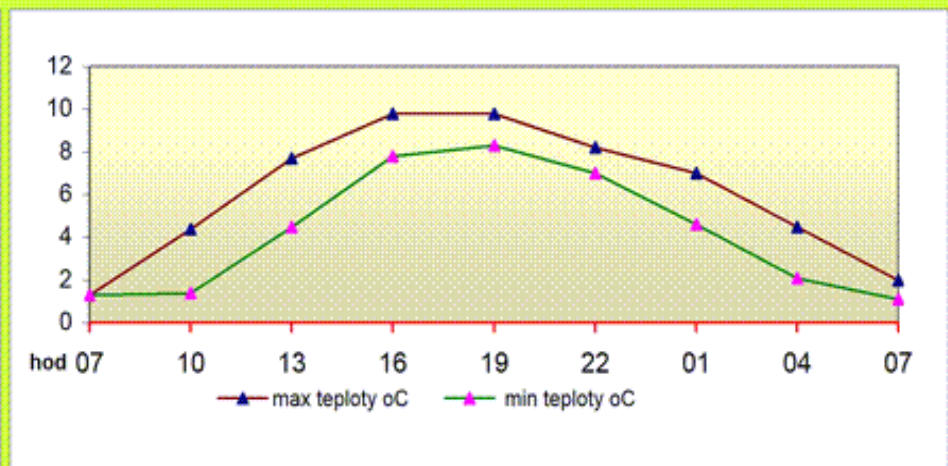
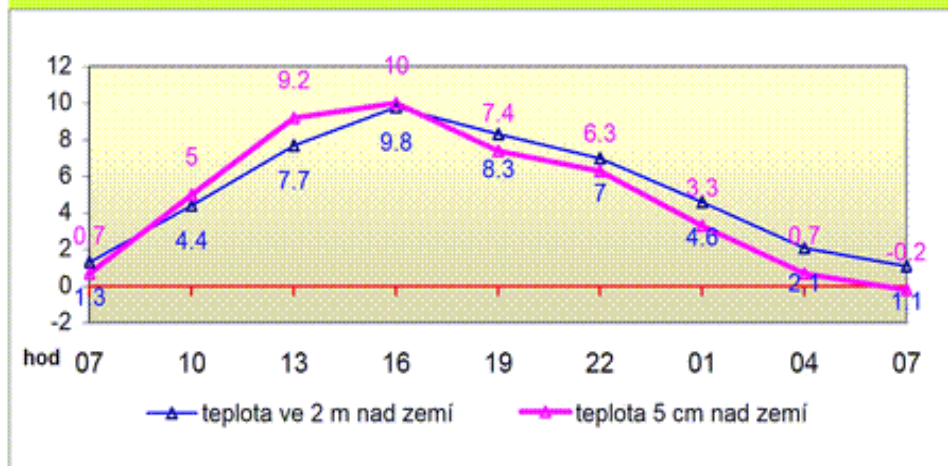
Zobrazeno: 04.12.2007 13:31:19

Bezverov 0 - 04.12.2007 13:29:02

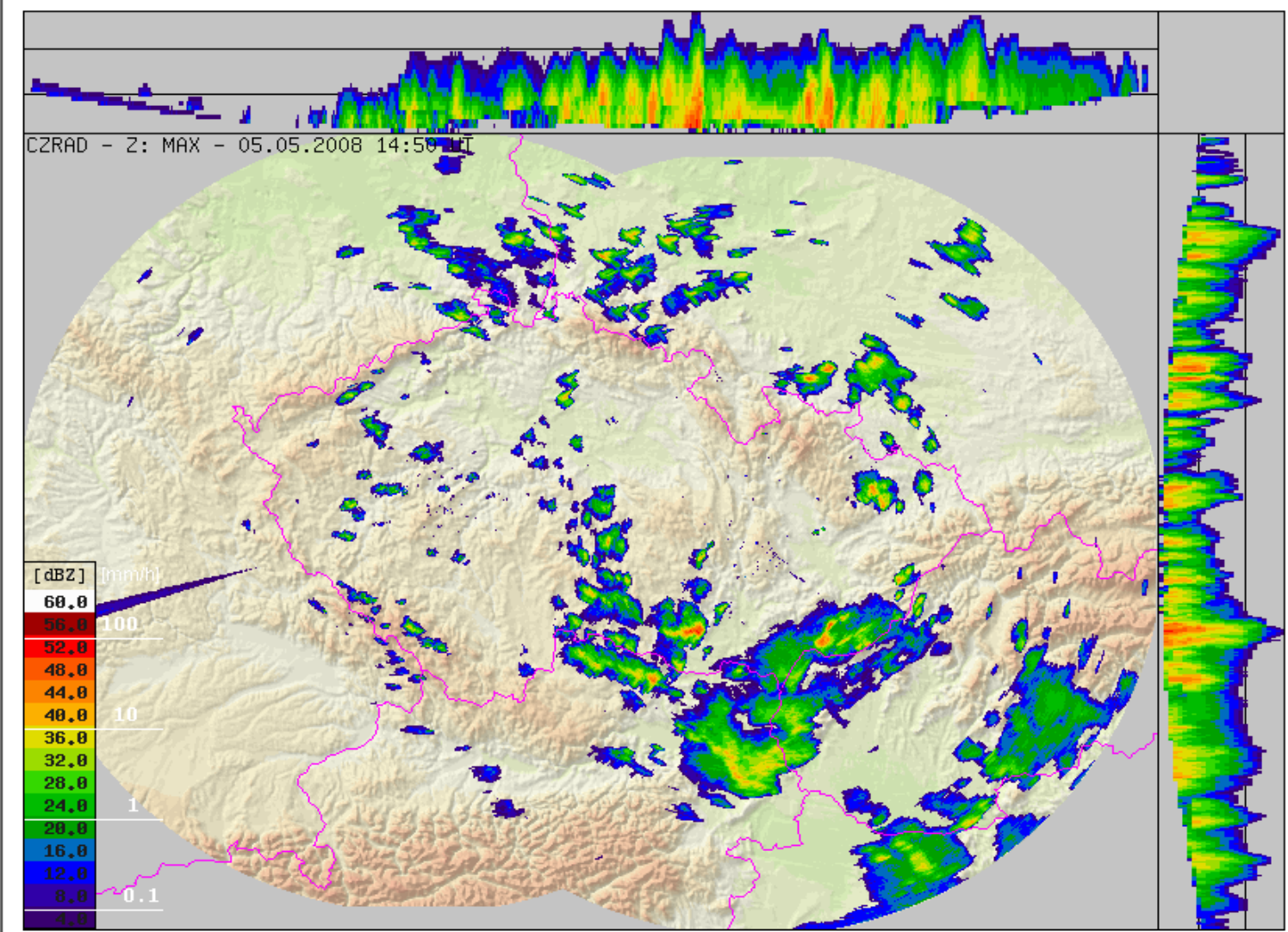


Tabulka meteostanic

Stavová mapa



- Stavová mapa
- Radar rozlišení 1 km
- Radar 1 km - animace**
- Radar rozlišení 2 km
- Německo (wetter.com)
- Německo (weterspiegel.de)
- Německo (wetteronline.de)
- Polsko (IMGW)
- Slovensko (SHI)
- Maďarsko (HMS)
- Rakousko - Evropa (ZAMG)




Pozn.: Časový údaj odpovídá světovému času UT (GMT). Pro získání místního času je třeba k zobrazenému času přičíst 2 hodiny.

Zavřít

Winter Maintenance IS

- Winter Maintenance Information System
 - Follows the Law no. 13/1997 Coll. and Decree no. 104/1997
 - Has been successfully used for the last four winter seasons
 - Supports 1600 users in 105 organizations
 - Approx. 75 000 records has been processed last winter

Platnost události			
Platnost od:	6.5.2008 0:28	Platnost do:	6.5.2008 12:28
Lokalizace události			
Středisko správy a údržby dálnic 08 - Rudná: D5 0 - 28,5 km			
Středisko správy a údržby dálnic 09 - Svojkovice: D5 28,5 - 80 km			
Středisko správy a údržby dálnic 10 - Ostrov:			
Počasí a sjízdnost			
Oblačnost	skoro jasno		
Teplota od [°C]	5	Teplota do [°C]	
Srážky	mrholení	Viditelnost	dohlednost snížena vlivem srážek
Větr	bezvětrí	Směr větru	severní
Dálnice			
Stav povrchu vozovek	holé mokré		
Sjízdnost	sjízdné bez omezení		
Rychlostní komunikace			
Stav povrchu vozovek	holé vlhké		
Sjízdnost	sjízdné bez omezení		
Poznámka	TEST - není určeno ke zveřejnění		
Interní poznámka			
Údaje o vytvoření záznamu			
Vloženo	6.5.2008 0:28	Uživatel	zvara
Informace se týká těchto sekcí:			

- Středisko správy a údržby dálnic 08 - Rudná: D8 72-84 km (--urbanjo--)
 - Středisko správy a údržby dálnic 09 - Svojkovice: D8 84-100 km (--urbanjo--)
 - Správa veřejného statku město Plzeň (--kasparm--)
 - Správa a údržba silnic Královského okresu Plzeň - sever (--ci--)
 - Správa a údržba silnic Pardubického Chrudimsko (--krehon--)
 - Správa a údržba silnic Pardubického Žambercko (--jansa--)
 - Správa a údržba silnic Pardubického Pardubicko (--sykorav--)
 - Technické služby města Most (--vlasak--)
 - Středisko správy a údržby dálnic D1 219-248 km (--chytit--)
 - Správa a údržba silnic Sloupského okresu Uherské Hradiště
 - Správa silnic Olomouckého okresu Prostějov (--sudor--)
 - Správa a údržba silnic Jihočeského okresu České Budějovice
 - Správa a údržba silnic Pardubického Železné Hory - Třemošnice
 - Středisko správy a údržby dálnic D5 80-131 km (--barfusv--)
 - Správa a údržba silnic Jihočeského okresu Hodonín (--jurkovic--)
 - Správa a údržba silnic Jihočeského okresu Strakonice (--hais--)
- Zpravodajské oblasti
- město Teplice
 - město Brno
 - město Mladá Boleslav
 - Bělsko (II a III tř.)
 - okres Česká Lípa (II a III tř.)
 - okres Jablonec n. Nisou (II a III tř.)

větr,	
žátek,	
é, sjízdné	
bez	
bez	
bez	
elnost bez	
sjízdné	
sjízdné	
é, sjízdné	
sjízdné	Bez výjezdu.
větrí,	
sjízdné	
é, sjízdné	



Úterý 4. 12. 2007

Zimní zpravodajství

Sjízdnost v oblastech ČR

+ Dálnice a rychlostní s.

s.

+ Jihočeský

+ Jihomoravský

+ Karlovarský

+ Královehradecký

+ Liberecký

+ Moravskoslezský

+ Olomoucký

+ Pardubický

+ Plzeňský

+ Praha

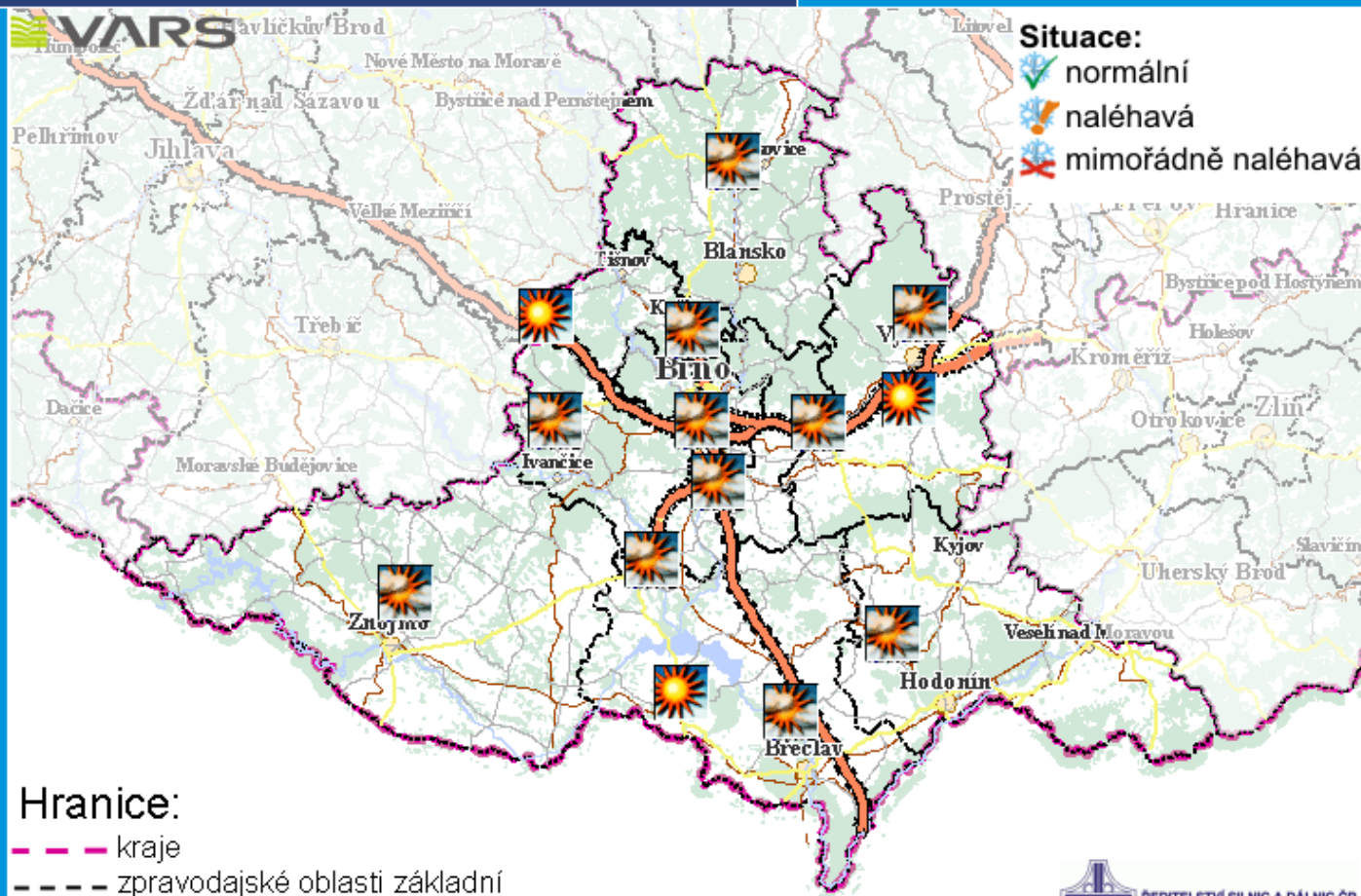
+ Středočeský

+ Ústecký

+ Vysočina

+ Zlínský

+ Pošlete nám své připomínky



Winter Maintenance Performance

- Winter Maintenance Performance
 - Has been successfully used for the last three winter seasons
 - Supports 1370 users in 64 organizations
 - Approx. 21 000 records have been processed last winter

Subjekt

Autor

jelinkova

Zpravodajská oblast

Datum uložení

14.4.2008 11:57

ZÁZNAM O PRŮBĚHU ZIMNÍ ÚDRŽBY SILNIC

Ode dne: Do dne:

Výkony v zimní údržbě	<input checked="" type="checkbox"/>	<input type="checkbox"/>
	D nebo R nebo silnice I. třídy	II. třídy a III. třídy
Posyp vozovek interním materiálem [km]	<input type="text" value="0"/>	<input type="text" value="0"/>
Posyp vozovek chemickým materiálem [km]	<input type="text" value="62"/>	<input type="text" value="0"/>
Posyp vozovek interním materiálem s odstraňováním sněhu [km]	<input type="text" value="0"/>	<input type="text" value="0"/>
Posyp vozovek chemickým materiálem s odstraňováním sněhu [km]	<input type="text" value="0"/>	<input type="text" value="0"/>
Odstraňování sněhu pluhováním [km]	<input type="text" value="0"/>	<input type="text" value="0"/>
Kontrolní jízdy sypačem a přejezdové kilometry [km]	<input type="text" value="0"/>	<input type="text" value="0"/>
Kontrolní jízdy osobním automobilem [km]	<input type="text" value="0"/>	<input type="text" value="0"/>
Odstraňování sněhu traktorovou radlicí [hod]	<input type="text" value="0"/>	<input type="text" value="0"/>
Odstraňování sněhu frézami [hod]	<input type="text" value="0"/>	<input type="text" value="0"/>
Spotřeba hmot. - sůl [t]	<input type="text" value="13"/>	<input type="text" value="0"/>
Spotřeba hmot. - solanka [l]	<input type="text" value="750"/>	<input type="text" value="0"/>
Spotřeba hmot. - inert [t]	<input type="text" value="0"/>	<input type="text" value="0"/>
Spotřeba hmot. - CaCl2 [l]	<input type="text" value="0"/>	<input type="text" value="0"/>

Nasazení mechanizace	Ve výkonu	V pohotovosti
Sypače [počet ks]*	<input type="text" value="0"/>	<input type="text" value="0"/>
Traktorové radlice [počet ks]*	<input type="text" value="0"/>	<input type="text" value="0"/>
Nakladače [počet ks]*	<input type="text" value="0"/>	<input type="text" value="0"/>
Těžká technika (fréza, grejdr, buldozer aj.) [počet ks]*	<input type="text" value="0"/>	<input type="text" value="0"/>
Pracovníci (dispečeri, řidiči) [počet]*	<input type="text" value="0"/>	<input type="text" value="0"/>

Pozn.: Položky označené * jsou nepovinné a není nutné je vyplňovat

Poznámka:

Datum uložení	Subjekt
4.12.2007 6:40	Středisko Beranov
3.12.2007 6:38	Středisko Beranov
3.12.2007 11:15	Správa
2.12.2007 5:53	Středisko Beranov
3.12.2007 11:14	Správa
3.12.2007 11:14	Správa
2.12.2007 5:39	Středisko Beranov
3.12.2007 11:13	Správa
3.12.2007 11:13	Správa
3.12.2007 11:12	Správa
3.12.2007 11:11	Správa
3.12.2007 11:10	Správa
3.12.2007 11:10	Správa
30.11.2007 7:38	Středisko Beranov
30.11.2007 8:50	Správa
30.11.2007 8:49	Správa
30.11.2007 8:47	Správa
30.11.2007 8:47	Správa
29.11.2007 7:30	Středisko Beranov
30.11.2007 8:46	Správa
30.11.2007 8:46	Správa
30.11.2007 8:45	Správa

Zpravodajské oblasti

D47 146,5-163,8 km
 město Ostrava
 středisko Blansko
 středisko Břeclav
 středisko Brno
 středisko Hodonín

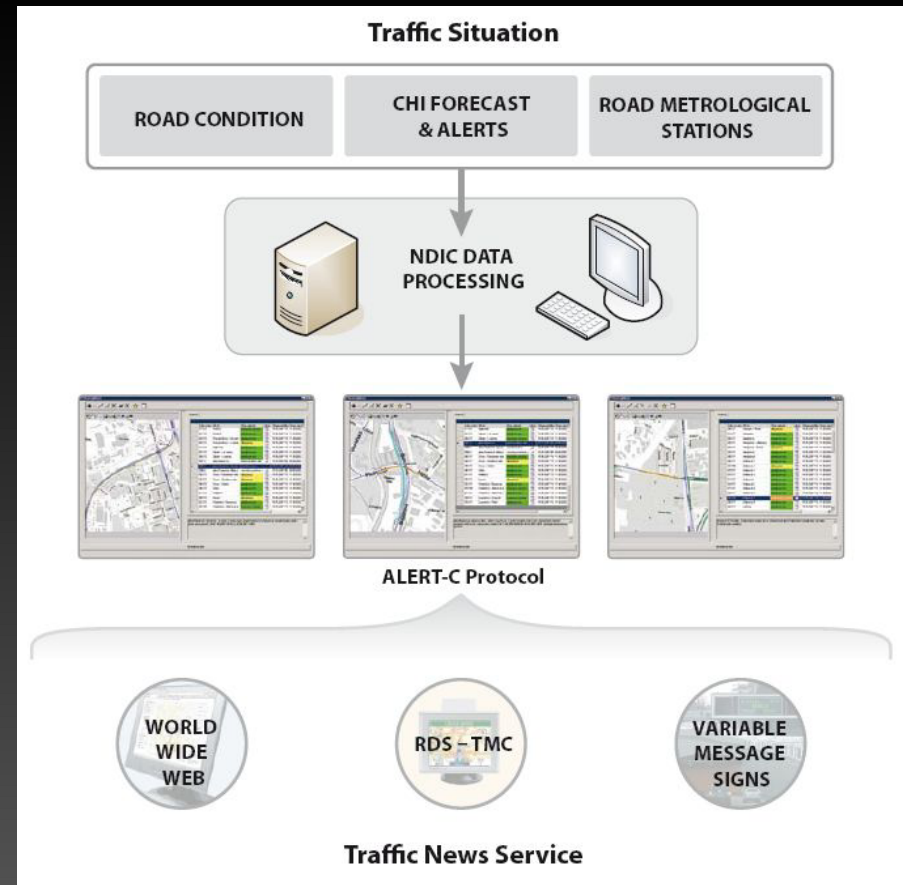
Hledej

SSÚD 03 - Velký BeranovD1 94-141,5 km: 1.11.2007 - 30.11.2007

Datum	Posyp chemie (km)	Posyp chemie s odstraňováním (km)	Ostraňování pluhováním (km)	Kontrolní jízda sypačem (km)	Kontrolní jízda OA (km)	Spotřeba sůl (t)	Spotřeba solanka (l)	Spotřeba CaCl2 (l)
1.11.2007	0	0	0	0	0	0	0	0
2.11.2007	0	0	0	0	0	0	0	0
3.11.2007	0	0	0	0	17	0	0	0
4.11.2007	0	0	0	0	104	0	0	0
5.11.2007	0	0	0	111	0	0	0	0
6.11.2007	361	0	0	104	0	23	7590	0
7.11.2007	283	0	0	37	0	19	5700	0
8.11.2007	0	0	0	0	0	0	0	0
9.11.2007	128	40	0	0	0	22	6600	0
10.11.2007	387	423	0	40	104	73	22000	0
11.11.2007	59	1441	73	0	0	120	36000	0
12.11.2007	219	1324	145	40	0	162	48600	0
13.11.2007	361	147	0	0	34	41	12300	0
14.11.2007	1074	308	40	53	0	117	35100	0
15.11.2007	500	224	30	82	0	63	18900	0
16.11.2007	85	337	100	85	33	38	11400	0
17.11.2007	319	0	0	0	0	18	5400	0
18.11.2007	202	0	0	19	0	7	2100	0
19.11.2007	76	0	0	32	0	5	1500	0
20.11.2007	348	0	0	51	0	21	6300	0
21.11.2007	464	0	0	0	0	41	12300	0
22.11.2007	61	0	0	62	57	5	1200	0
23.11.2007	109	0	0	0	0	6	1800	0
24.11.2007	35	0	0	73	20	1	300	0
25.11.2007	130	150	30	0	0	25	7500	0
26.11.2007	636	1321	64	50	0	202	60600	0
27.11.2007	419	214	62	140	0	48	14400	0
28.11.2007	104	0	0	6	0	5	1500	0
29.11.2007	148	304	0	47	0	44	13200	0
30.11.2007	55	277	122	64	0	33	9900	0
Celkem	6563	6510	666	1096	369	1139	342190	0

Traffic information

- XML format
- Streamlined localization to unified network
- Description of weather/road conditions using the ALERT-C code
- RDS-TMC channel



Interpretation of events

- Information Editing Client
 - Visualization of geo-reference traffic information via a map
 - Editing of delivered traffic information
 - Examination of detailed traffic information
 - Text/symbol adjustment for variable message signs



Detail ZPI D1 88 km směr Brno

Detail ZPI

Aktuální stav zařízení

Platnost do: 2008-02-13 20:50:17

Váha: 20540

2008-04-22 12:02:52
Zařízení nezobrazuje

2008-04-22 12:02:42
Zařízení nezobrazuje požadovaný text nebo znak

Navrhovaný stav zařízení

Vyberte hodnotu

Platnost do: 12 hodin

Váha: 20540

D1 101, 104 km

práce údržby

jeďte opatrně

D1 110-116 km

mlha

snižte rychlost

Odeslat
Smazat ZPI
Zavřít

adměrné náklady

	Komunikace	Staničení	Směr	Počet
Plynulý provoz/	D8	10,9	Směr Praha	2
Plynulý provoz/	D8	21	Směr Praha	2
Směr/ práce údrž...	D1	88,8	Směr Brno	2
tvorí se kolona/ ...	D1	180	Směr Praha	2
Směr/ práce údrž...	D1	151,6	Směr Brno	2
v/ v odstav. pruhu/	D1	124	Směr Praha	2
v/ tvoří se kolon...	D1	16,4	Směr Brno	2
výšená hustota/	D1	18,8	Směr Praha	2
radiožurnál/	R35	272,5	Směr Brno	1
v/ VIA I/8 30 MIN/	D8	40,8	Směr Drážďany	2
CE I/30/	D8	70,6	Směr Praha	2
radiožurnál/	D8	78,8	Směr Drážďany	2

Odeslat

Zpět

Naléhavost:

Dopravní směr:

Typ trvání:

Důvěryhodnost:

Autorizace:

Běžná událost

Jeden jízdní směr

Děle trvajicí informa

Vysoce důvěryhodn

Neautorizovaná

Místo události

Událost 1

Událost 2

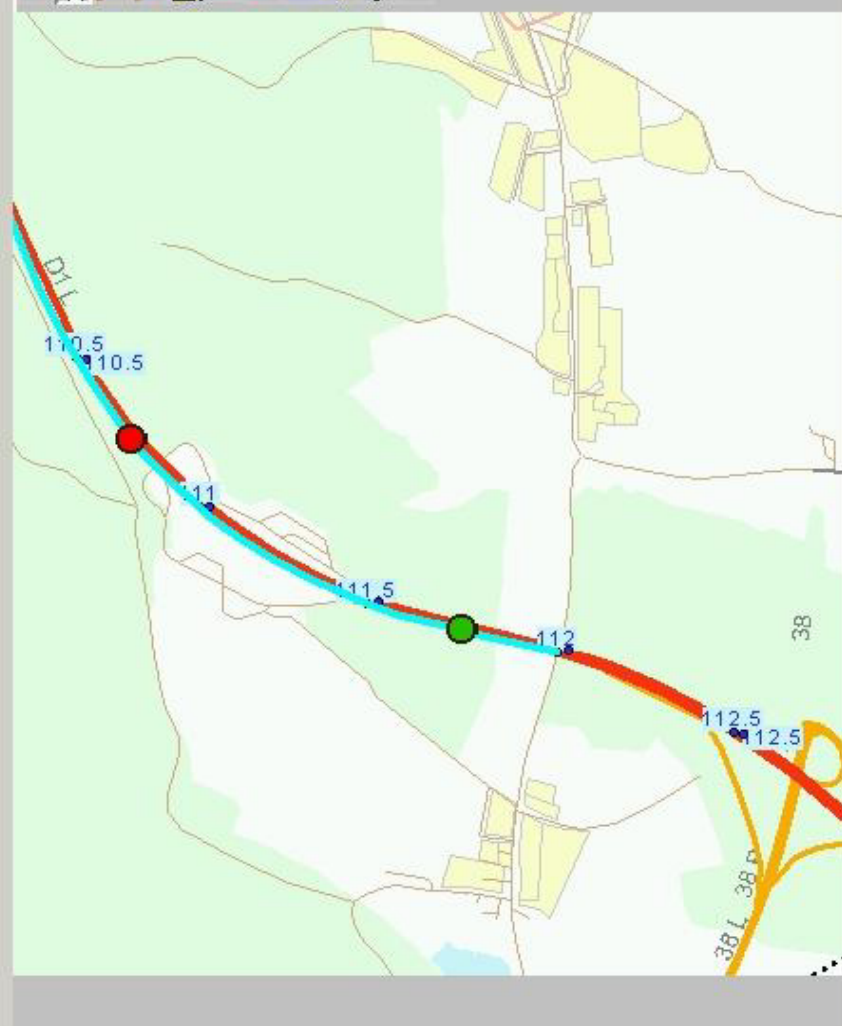
Událost 3

Čas události

Doplňující info.

Objížďka

Volný text



Hledat:

Hledat

 Oblíbené Všechny Filtrovat Všechny

Skupina událostí:

- Dopravní situace
- Dopravní události
- Dopravní uzavírky a omezení**
- Hlášení o službách TMC
- Informace o cestovních dobách
- Informace pro vozidla individuální přepravy (s
- Kvalita ovzduší
- Nadměrný náklad
- Nebezpečná vozidla
- Nebezpečné překážky
- Nebezpečné situace
- Nehody
- Očekávané dopravní situace
- Očekávané události
- Odkaz na rozhlasové vysílání
- Omezení na příjezdových komunikacích
- Omezení na výjezdových komunikacích
- Omezení parkování
- Omezení provozu a zákazy
- Omezení průjezdu
- Omezení rozměrů a hmotnosti
- Parkování

Omezení rychlosti:

Délka ovlivněné komunikace:

TMC text:

dálnice D1, ve směru Brno, mezi úsekem 111 km a 112 km, jízdní pruh uzavřen

Přidat do oblíbených

Události:

- dva jízdní pruhy uzavřeny
- havarované vozidlo, neprůjezdná zpevněná krajnice
- havarované vozidlo, neprůjezdné dva jízdní pruhy
- havarované vozidlo, neprůjezdné tři jízdní pruhy
- havarované vozidlo, neprůjezdný levý jízdní pruh
- havarované vozidlo, neprůjezdný pravý jízdní pruh
- havarované vozidlo, neprůjezdný střední jízdní pruh
- jeden jízdní pruh uzavřen
- jízdní pruh pro nákladní vozidla uzavřen
- jízdní pruh pro pásová vozidla uzavřen
- jízdní pruh pro pomalá vozidla uzavřen
- jízdní pruh pro záchraná vozidla uzavřen
- jízdní pruh uzavřen**
- jízdní pruhy opět průjezdné
- kyvadlový provoz jedním jízdním pruhem
- levý jízdní pruh uzavřen
- nehoda, neprůjezdná zpevněná krajnice
- nehoda, neprůjezdné dva jízdní pruhy
- nehoda, neprůjezdné tři jízdní pruhy
- nehoda, neprůjezdný levý jízdní pruh
- nehoda, neprůjezdný pravý jízdní pruh
- nehoda, neprůjezdný střední jízdní pruh

Počet

Zrušit výběr

Traffic Newsletter

- Important traffic information for drivers
- Traffic information sorting based on properties:
 - Information about current traffic situation (accidents, closures, road conditions, snapshots, VMS texts, ...),
 - Preliminary information about planned events (scheduled closures, sport/cultural events ...).

Úvodní stránka
 Soubor Úpravy Zobrazit Historie Záložky Nástroje Nápoředa

JEDNOTNÝ SYSTÉM DOPRAVNÍCH INFORMACÍ

REDITELSTVÍ SILNIC A DÁLNIC ČR

Datum ... Lokality ... Vyhledat

Mapa Schéma Nápoředa

Odkaz na tuto stránku Odeslat Tisknout

Aktuální dopravní situace v ČR

Úvodní stránka
 Soubor Úpravy Zobrazit Historie Záložky Nástroje Nápoředa

JEDNOTNÝ SYSTÉM DOPRAVNÍCH INFORMACÍ

REDITELSTVÍ SILNIC A DÁLNIC ČR

Datum ... Lokality ... Vyhledat

Mapa Schéma Nápoředa

Odkaz na tuto stránku Odeslat Tisknout

Aktuální dopravní situace v ČR

Nehoda
 D1 Vysočina, 113,5 km: nehoda
 Od: 1.3.2008 13:00
 Osobní vozidlo narazilo do středových svodidel, na místě je IZS; pravý jízdní pruh uzavřen

Úvodní stránka
 Soubor Úpravy Zobrazit Historie Záložky Nástroje Nápoředa

JEDNOTNÝ SYSTÉM DOPRAVNÍCH INFORMACÍ

REDITELSTVÍ SILNIC A DÁLNIC ČR

Datum ... Lokality ... Vyhledat

Mapa Schéma Nápoředa

Odkaz na tuto stránku Odeslat Tisknout

Aktuální dopravní situace v ČR

Nehoda
 D1 Vysočina, 113,5 km: nehoda
 Od: 1.3.2008 13:00
 Osobní vozidlo narazilo do středových svodidel, na místě je IZS; pravý jízdní pruh uzavřen

Úvodní stránka
 Soubor Úpravy Zobrazit Historie Záložky Nástroje Nápoředa

JEDNOTNÝ SYSTÉM DOPRAVNÍCH INFORMACÍ

REDITELSTVÍ SILNIC A DÁLNIC ČR

Datum ... Lokality ... Vyhledat

Mapa Schéma Nápoředa

Odkaz na tuto stránku Odeslat Tisknout

Aktuální dopravní situace v ČR

Nehoda
 D1 Vysočina, 113,5 km: nehoda
 Od: 1.3.2008 13:00
 Objízďka pro vozidla s výškou nad 3,9 m je po komunikaci 453 (přes Bruntál a Vrbno p. Prácheň). Pro vozidla do výšky 3,9 m je objízďka po komunikaci 446 - Hanušovice a 369 Lipová lázně, Jeseník.

Úvodní stránka
 Soubor Úpravy Zobrazit Historie Záložky Nástroje Nápoředa

JEDNOTNÝ SYSTÉM DOPRAVNÍCH INFORMACÍ

REDITELSTVÍ SILNIC A DÁLNIC ČR

Datum ... Lokality ... Vyhledat

Mapa Schéma Nápoředa

Odkaz na tuto stránku Odeslat Tisknout

Aktuální dopravní situace v ČR

Nehoda
 D1 Vysočina, 113,5 km: nehoda
 Od: 1.3.2008 13:00
 Osobní vozidlo narazilo do středových svodidel, na místě je IZS; pravý jízdní pruh uzavřen

Úvodní stránka
 Soubor Úpravy Zobrazit Historie Záložky Nástroje Nápoředa

JEDNOTNÝ SYSTÉM DOPRAVNÍCH INFORMACÍ

REDITELSTVÍ SILNIC A DÁLNIC ČR

Datum ... Lokality ... Vyhledat

Mapa Schéma Nápoředa

Odkaz na tuto stránku Odeslat Tisknout

Aktuální dopravní situace v ČR

Trasa: Brno - Boskovice - Prostějov

- Brno
- Lažany
- Milonice
- Boskovice
- Konice
- Kostelec na Hané
- Prostějov

Aktuální dopravní situace v ČR

- D1 Vysočina, 113,5 km: nehoda**
 Od: 1.3.2008 13:00
 Osobní vozidlo narazilo do středových svodidel, na místě je IZS; pravý jízdní pruh uzavřen
- Silnice 44 Olomoucký kraj: dva pruhy uzavřeny**
 Od: 28.2.2008 7:00 - Do: 4.4.2008 16:00
 Objízďka pro vozidla s výškou nad 3,9 m je po komunikaci 453 (přes Bruntál a Vrbno p. Prácheň). Pro vozidla do výšky 3,9 m je objízďka po komunikaci 446 - Hanušovice a 369 Lipová lázně, Jeseník.
- Silnice 55 Zlínský kraj, 73,9 - 74, km: práce na silnici**
 Od: 2.2.2008 7:00 - Do: 4.4.2008 16:00
 Oprava mostní konstrukce na železničním mostu.
- D1 Vysočina, 113,5 km: nehoda**
 Od: 1.3.2008 13:00
 Osobní vozidlo narazilo do středových svodidel, na místě je IZS; pravý jízdní pruh uzavřen
- Silnice 44 Olomoucký kraj: dva pruhy uzavřeny**
 Od: 28.2.2008 7:00 - Do: 4.4.2008 16:00
 Objízďka pro vozidla s výškou nad 3,9 m je po komunikaci 453 (přes Bruntál a Vrbno p. Prácheň). Pro vozidla do výšky 3,9 m je objízďka po komunikaci 446 - Hanušovice a 369 Lipová lázně, Jeseník.

Odebrat aktuální přes RSS Napiš nám

- Hlavní stránka
- Tiskové centrum →
- Informace pro veřejnost →
- Čištění komunikací →
- Doprava
- Hlášení poruch a závad →

Technická správa komunikací hlavního města Prahy

PRAHA
PRAHA
PRAHA
PRAHA

- [Telefonní seznam](#)
- [Zátěžové mapy](#)
- [Hledání trasy](#)



Anglická



Muzeum



Nuselský most



V Holešovičkách



Jiráskův most

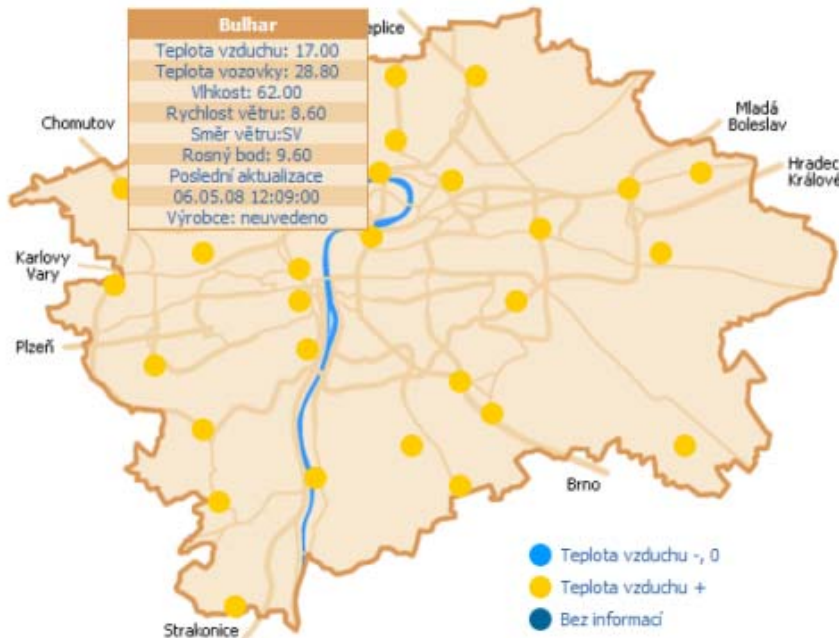


stavbu Městského okruhu. | ulice Patočkova, stavební práce, práce na silnici, provoz převeden do protisměru, Od 29. 10. 2007 09:55 Do 31.08.2008 23:59, Probíhají zde zemní práce a výstavba hloub

→ Doprava

- [Kompletní přehled kamer](#)
- [Zátěžové mapy](#)
- [Parkovací místa](#)
- [Meteo situace](#)
- [Stupně provozu](#)
- [UDI Praha](#)
- [Zpět](#)

Meteočidla



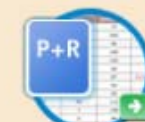
Rychlé odkazy



Dopravní kamery



Stupně provozu



P+R, Parkovací místa



Meteočidla

[Zařízení ve správě](#)

Přihlásit uživatele

E-mail:

Heslo:

→ [Přihlásit](#)

Vyhledávání

Text:

→ [Najít](#)

→ [Rozšířené hledání](#)

Aktuální informace

7.03. 2008 9:13

U Výstaviště do ulice Za elektrárnou a Bubenská, omezení, po dlouhou dobu, Zákaz odbočování vlevo z ulic U Výstaviště a Partyzánská

25.02. 2008 8:00

ulice Husitská, od Bulhara po

**Thank you for your
kind attention**

jan.rada@vars.cz

<http://www.jsdi.cz/udrzba>

user: sirwec

psw: sirwec